

# VILLAGGIO



Dagli atleti agli studenti

## In esclusiva per te, il nuovo studentato nel cuore di Milano

Il Villaggio è il nuovo campus universitario realizzato all'interno dello Scalo Romana e destinato a diventare, da settembre 2026, lo **studentato più grande d'Italia**. Un progetto in linea con gli standard di sostenibilità ESG a forte impatto urbano, promosso dal COIMA Olympic Village Fund e temporaneamente assegnato alla Fondazione Milano Cortina 2026 che lo utilizzerà come **Villaggio Olimpico** per gli atleti iscritti alle Olimpiadi invernali 2026.

**In esclusiva per te, accesso prioritario fino a fine aprile 2026 su tutte le camere dello studentato disponibili.**

[booking.milanvillaggio@cx-place.com](mailto:booking.milanvillaggio@cx-place.com)



# Al centro della Milano che cambia

Il Villaggio è in una posizione strategica di Milano, a circa 5 minuti in bici dalla fermata della Metropolitana Lodi, a meno di 15 minuti dalle Università Statale, Bocconi, Cattolica e altri istituti come NABA, IULM e IED.



A 15 minuti dal Duomo e dal centro città



A circa 30 minuti dalla Stazione Centrale e dall'Aeroporto di Linate

A Scalo Romana, il Villaggio si inserisce in un nuovo quartiere verde e connesso. L'area offre servizi, spazi culturali, sportivi ed eventi: non solo uno studentato, ma un vero hub di opportunità.



# Come registrarsi

1

Vai su [www.villaggio.coima.com](http://www.villaggio.coima.com)

2

Compila il form sulla pagina inserendo il codice del tuo Investitore nell'apposito campo

3

Verrai ricontattato per completare il processo di assegnazione

Per ulteriori info o chiarimenti, scrivi un'e-mail all'indirizzo **[booking.milanvillaggio@cx-place.com](mailto:booking.milanvillaggio@cx-place.com)**

## Prerequisiti necessari per l'iscrizione:

- Gli studenti dovranno essere fuori sede, con residenza ad almeno 30 km da Milano;
- Gli studenti dovranno essere iscritti a un'università milanese;

A parità di domanda, i primi 500 posti letto verranno assegnati seguendo un ordine cronologico di richiesta. Le domande in eccedenza, daranno precedenza a studenti con ISEE inferiore.



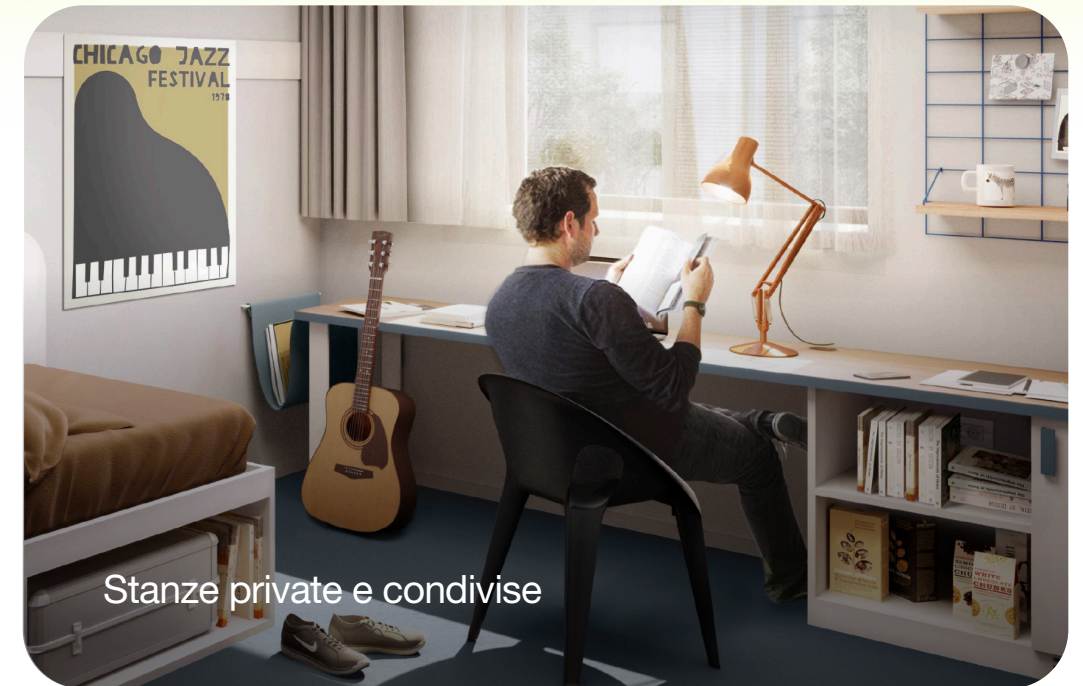
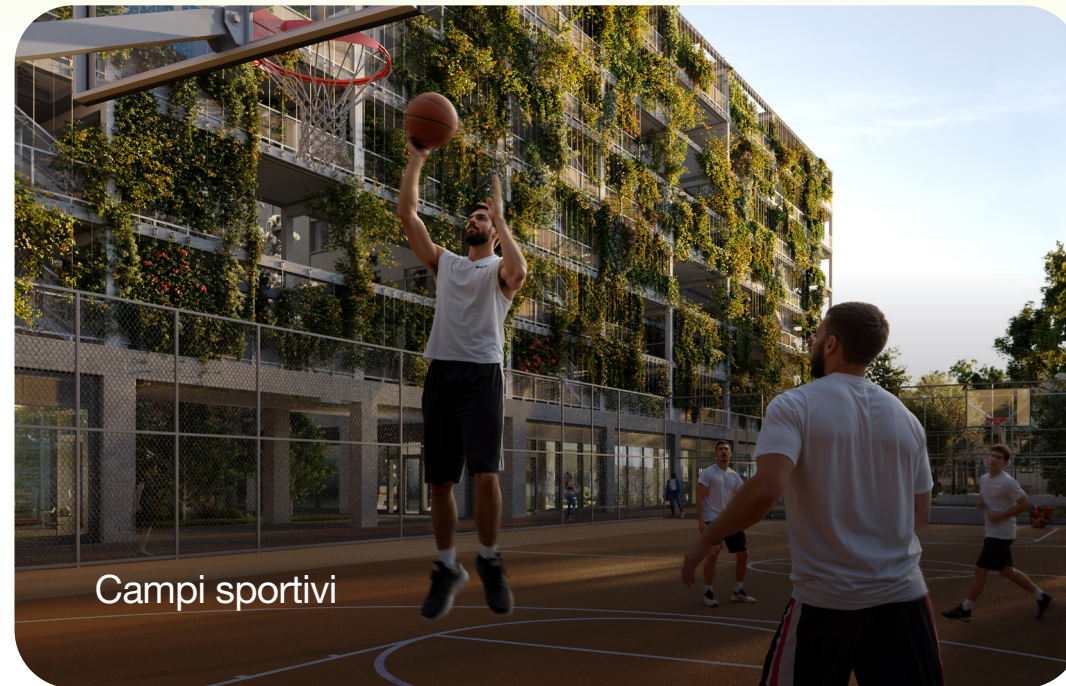


# Gli alloggi: comfort, sicurezza e funzionalità

Vivere il Villaggio significa sentirsi subito a casa. Dalle camere ai servizi condivisi, tutto contribuisce a creare un ambiente adatto allo studio, alla socialità e alla vita quotidiana.

La **sicurezza** è garantita da **sorveglianza attiva 24/7**, 670 telecamere e **portineria** aperta 7 giorni su 7.

Gli spazi sono puliti regolarmente, il **WiFi è efficiente** e sono presenti **380 parcheggi bici** coperti. Sono a disposizione **42 cucine e sale studio**, **campi sportivi**, **palestre**, **sale hobby**, oltre ad **auditorium**, **cinema** e **aree musica**.

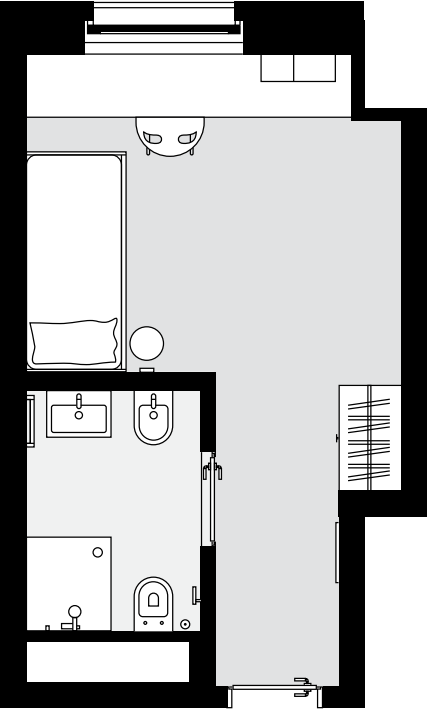




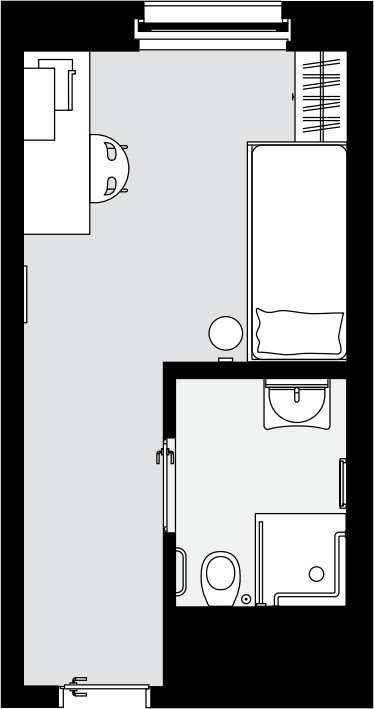
# Le soluzioni

Il campus offre **1.175 camere**, suddivise in varie tipologie, per un totale di circa **1.700 posti letto**.  
Tutte le tariffe sono inclusive di IVA e servizi, e si riferiscono alla quota mensile.

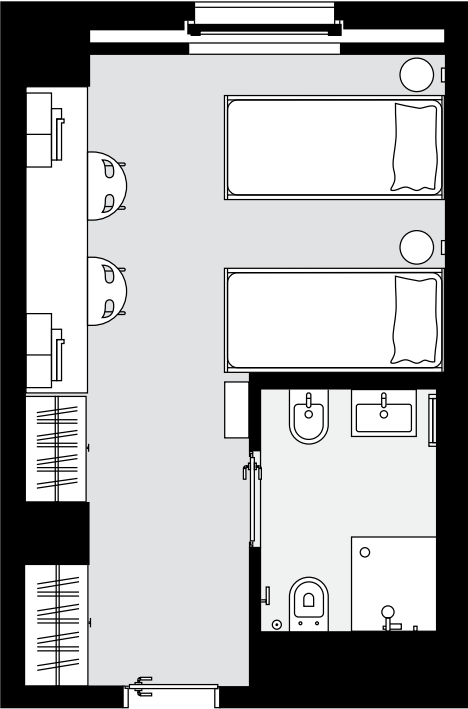
Singola		Singola equipaggiata secondo criteri di accessibilità ed inclusività		Doppia		Doppia ad Angolo			
N° Stanze	602	N° Stanze	50	N° Stanze	281	N° Stanze	42	N° Stanze Totali	1.175
N° Posti Letto	602	N° Posti Letto	50	N° Posti Letto	562	N° Posti Letto	84	N° Posti Letto Totali	1.698
<b>Tariffa Posto Letto €1.095</b>		<b>Tariffa Posto Letto €737</b>		<b>Tariffa Posto Letto €815</b>		<b>Tariffa Posto Letto €1.012</b>			
				<b>Doppia Tariffa Agevolata *</b>					
				N° Stanze 200					
				N° Posti Letto 400					
				<b>Tariffa Posto Letto €627</b>					



VILLAGGIO



VIA LORENZINI, FRONTE CIVICO 4



MILANO

booking.milanvillaggio@cx-place.com

\* Tariffa agevolata  
ISEE inferiore a Euro 44.000